



*Pour la santé
et l'autonomie*



Dans le cadre de la semaine du handicap de Bry sur Marne, l'IME IMPRO Léopold BELLAN vous invite à une rencontre.

Le Jeudi 17 novembre 2016

de 10h00 à 12h00

L'IME IM PRO Léopold Bellan de Bry-sur-Marne accueille de **jeunes épileptiques** 6 à 20 ans présentant des troubles de la personnalité, sans atteinte motrice entravant l'autonomie de déplacement et sans déficience intellectuelle profonde. Les enfants doivent avoir acquis le langage et la propreté. Son agrément est l'Île de France



RER A / Direction Marne La Vallée Chessy / Arret : Bry sur Marne



Autoroute A4 : Sortie Bry sur Marne

IME Léopold Bellan

5, rue du 26 Aout 1944 – 94360 – Bry sur Marne

Tél : 01 48 81.00.39

(imp.brysurmarne@bellan.fr <http://www.fondation.bellan.fr>)



*Pour la santé
et l'autonomie*

Une visite en 5 étapes

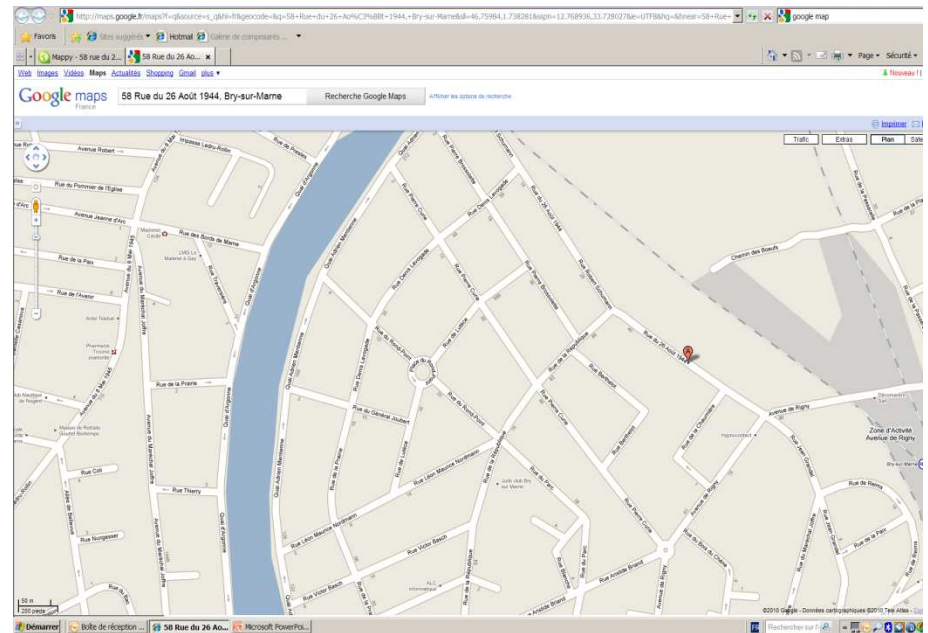
Le temps du soins

S'exprimer, acquérir de la confiance

Apprendre en classe et dans les ateliers

La participation des personnes à la vie de
l'établissement

La vie en internat de semaine



Dans le cadre de Vigipirate, une vérification des entrées sera réalisée. C'est pourquoi nous vous remercions d'annoncer votre participation par courrier, mail, ou téléphone....

Avant le 15 novembre 2016

